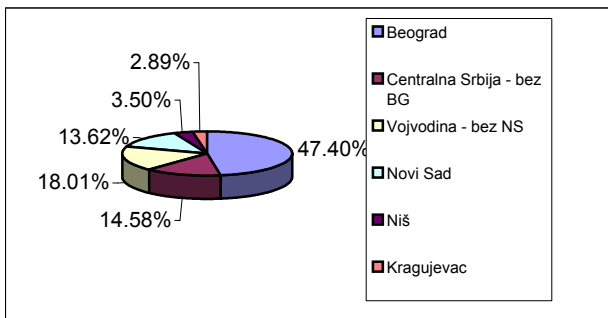


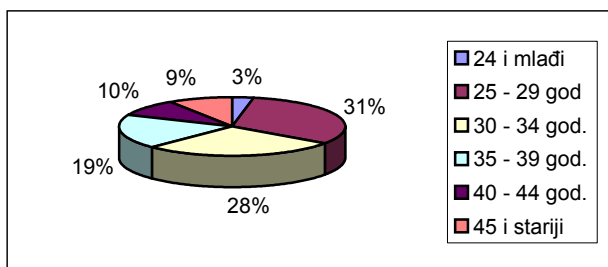
### Geografska raspodela posetilaca sajta

Beograd	47.40%
Centralna Srbija - bez BG	14.58%
Vojvodina - bez NS	18.01%
Novi Sad	13.62%
Niš	3.50%
Kragujevac	2.89%



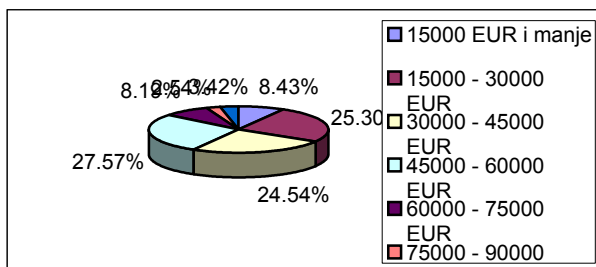
### Starosna struktura posetilaca sajta

24 i mlađi	3.15%
25 - 29 god	31.43%
30 - 34 god.	27.99%
35 - 39 god.	18.67%
40 - 44 god.	9.64%
45 i stariji	9.11%



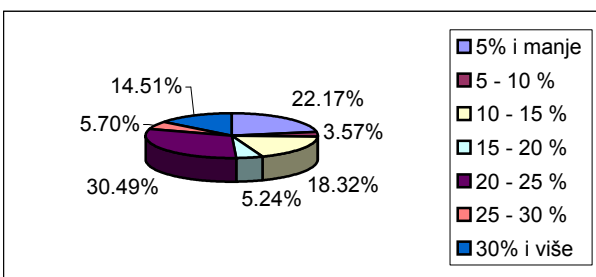
### Kreditne kalkulacije - po visini ukupnog iznosa

15000 EUR i manje	8.43%
15000 - 30000 EUR	25.30%
30000 - 45000 EUR	24.54%
45000 - 60000 EUR	27.57%
60000 - 75000 EUR	8.19%
75000 - 90000 EUR	2.54%
90000 EUR i više	3.42%



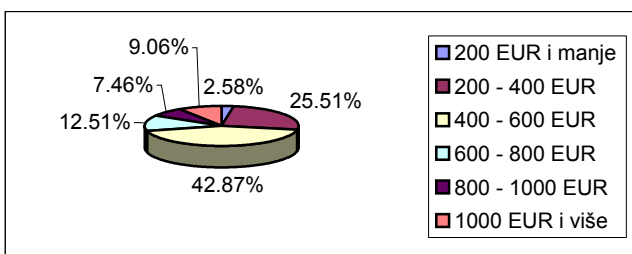
### Kreditne kalkulacije - po visini učešća

5% i manje	22.17%
5 - 10 %	3.57%
10 - 15 %	18.32%
15 - 20 %	5.24%
20 - 25 %	30.49%
25 - 30 %	5.70%
30% i više	14.51%



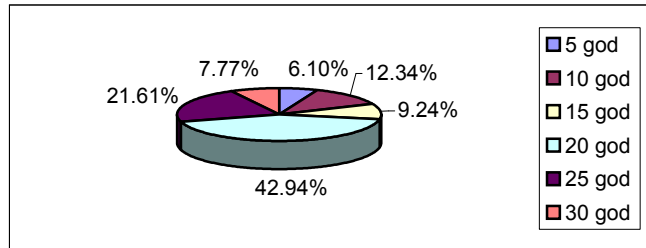
### Kreditne kalkulacije - po visini primanja \*

200 EUR i manje	2.58%
200 - 400 EUR	25.51%
400 - 600 EUR	42.87%
600 - 800 EUR	12.51%
800 - 1000 EUR	7.46%
1000 EUR i više	9.06%



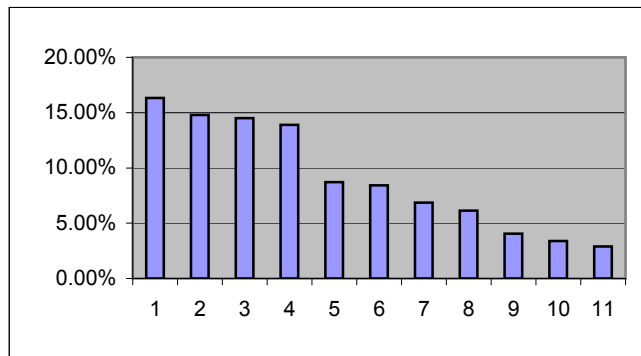
## Kreditne kalkulacije - po roku otplate kredita

5 god	6.10%
10 god	12.34%
15 god	9.24%
20 god	42.94%
25 god	21.61%
30 god	7.77%



## Banke za čije su kredite posetioi pokazali najveće interesovanje

1	Soc. Gen. YU bank	16.33%
2	HVB Banka	14.78%
3	Hypo Alpe Adria bank	14.49%
4	Raiffeisen bank	13.90%
5	ProCredit Banka	8.72%
6	Volksbank	8.43%
7	Komercijalna Banka	6.87%
8	Nacionalna banka Grčke	6.13%
9	EFG Bank	4.07%
10	Piraeus Atlas Banka	3.40%
	Ostali	2.88%



## Kreditni za koje su posetioi pokazali najveće interesovanje

1	Societe Generale Yugoslav banka - Stambeni krediti za mlade sa subvencijom države	15.23%
2	HVB banka - neodoljivi stambeni kredit na bazi CHF	13.53%
3	Raiffeisen banka - Stambeni krediti za mlade uz subvenciju države	11.68%
4	Nacionalna banka Grčke - Stambeni kredit	6.13%
5	ProCredit banka - stambeni krediti osigurani kod Nacionalne korporacije (sa depozitom)	5.40%
6	Volksbank - Stambeni kredit na bazi CHF model sa depozitom	4.07%
7	Hypo Alpe Adria banka - Stambeni kredit na bazi EUR - model sa depozitom	3.99%
8	Komercijalna banka - stambeni krediti iz sredstava Banke uz sredstva iz budžeta RS	3.25%
9	Hypo Alpe Adria banka - Stambeni kredit na bazi CHF - model bez depozita i učešća	2.96%
10	Volksbank - Stambeni kredit na bazi CHF bez učešća, depozita i žiranata (opcija 2)	2.73%
11	Ostali	31.04%

## Opšta statistika

Prosečna vrednost traženog kredita	39411 EUR
Prosečno učešće	17.69%
Prosečna primanja *	536.34 EUR
Prosečna starost	33.80 god
Prosečan rok otplate	19.26 god

\* u nekim slučajevima uračunata su i primanja bračnog druga